

# PARCOURS MANAGEMENT INTERENTREPRISES

Révélez votre potentiel de manager !



“ Chez ERYS, nous sommes convaincus qu'être Manager est une formidable opportunité tout autant qu'un challenge.

On ne naît pas manager, on le DEVIENT !

Cela nécessite du temps et l'acquisition de nouvelles compétences et savoir-être.

C'est pour vous aider à réussir cette aventure professionnelle, que nous avons conçu ce parcours management, pensé pour vous accompagner à exercer efficacement et sereinement votre métier de manager. ”



**Nouveaux Managers** ou  
**Managers Expérimentés**  
souhaitant renforcer leurs  
pratiques managériales



Un parcours  
multimodal de **36h**  
sur **9 mois**



**1** Bilan  
managérial  
*en distanciel*



**4** Formations  
collectives  
*en présentiel*



**3** Séances de  
Co-Développement  
*en distanciel*

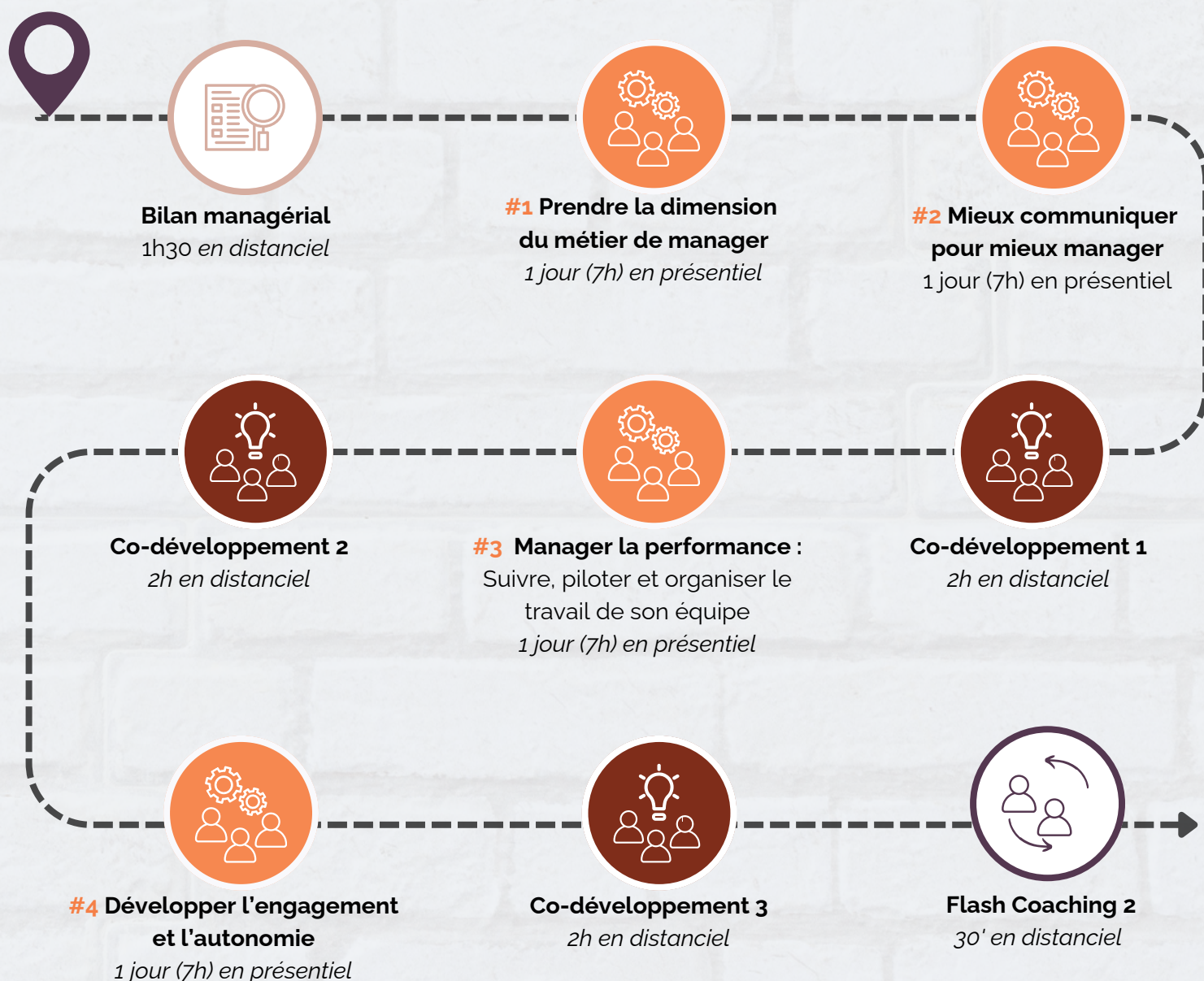


**1** Flash coaching  
de clôture  
*en distanciel*

# ZOOM SUR VOTRE PARCOURS

**Un parcours rythmé et interactif alternant accompagnements individuels et temps collectifs, en présentiel à Paris et en distanciel**

- ✓ **1 bilan managérial** pour prendre du recul sur vos pratiques et votre posture et identifier des leviers concrets pour développer votre efficacité et votre bien-être en tant que manager
- ✓ **4 formations thématiques** pour acquérir de nouveaux outils, échanger et mettre en pratique
- ✓ **3 séances de Co-développement** pour développer votre intelligence collective et trouver des solutions à des problématiques opérationnelles
- ✓ **1 flash coaching** de clôture pour faire le bilan du chemin parcouru et vous projeter sur les prochaines étapes de votre développement



# VOS RENDEZ-VOUS

## Bilan managérial

 1h30

### 1/ Auto-évaluation (30')

- ☒ Compléter le questionnaire Predictive Index pour définir son profil managérial
- ☒ Auto-évaluer son niveau d'aisance dans la mobilisation de compétences managériales clés

### 2/ Flash coaching (1h)

- ☒ Echanger sur son profil managérial, définir ses talents et ses axes de progrès
- ☒ Identifier ses besoins et formaliser un premier plan d'action

### Formation #1

#### Prendre la dimension du métier de manager

 7h

- ☒ Identifier son rôle et ses responsabilités en tant que manager
- ☒ Connaître son style managérial et savoir l'adapter à ses collaborateurs
- ☒ Trouver sa posture managériale et renforcer son efficacité relationnelle pour assumer ses fonctions

### Formation #2

#### Mieux communiquer pour mieux manager

 7h

- ☒ Identifier son mode de communication managériale et son impact sur ses collaborateurs
- ☒ Acquérir des outils performants pour une communication plus efficace
- ☒ Savoir prévenir et désamorcer un conflit, une tension ou un désaccord

### Formation #3

#### Suivre, piloter et organiser le travail de son équipe

 7h


- ☒ Définir la notion de performance
- ☒ Communiquer des objectifs individuels ou collectifs clairs en lien avec la stratégie de l'entreprise
- ☒ Mettre en place les indicateurs de suivi et des moyens pour atteindre les objectifs
- ☒ Piloter et suivre la performance de l'équipe

### Formation #4

#### Développer l'engagement et l'autonomie

 7h

- ☒ Identifier les sources de motivation chez ses collaborateurs
- ☒ Activer les bons leviers pour susciter l'engagement individuel et collectif
- ☒ Développer l'autonomie, la créativité et la prise d'initiative

 3 X 2h

## 3 séances de Co-Développement pour

Déjeuner

- ☒ Développer son intelligence collective
- ☒ Favoriser une dynamique d'entraide et de collaboration entre managers
- ☒ Trouver des solutions à des problématiques opérationnelles

 30'

## Flash Coaching de clôture

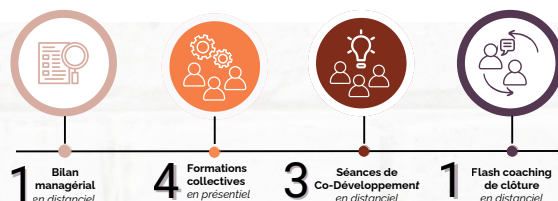
- ☒ Evaluer sa progression et le chemin restant à parcourir
- ☒ Se projeter sur la suite

# INSCRIVEZ-VOUS ET RÉVÉLEZ VOTRE POTENTIEL DE MANAGER !



## Les + du parcours

- ✓ Votre montée en compétence s'**inscrit dans la durée** pour vous permettre de **tester** de nouvelles approches, **partager** vos expériences et **ajuster** vos pratiques
- ✓ Les temps individuels vous offrent **l'opportunité d'un accompagnement personnalisé adapté à vos problématiques et à vos enjeux**
- ✓ **Un esprit "promo" !** Vous intégrez une communauté managériale constituée de managers d'autres entreprises et avancez avec ce groupe de pairs tout au long du parcours pour créer une dynamique collective motivante.
- ✓ Vous profitez tout au long du parcours de l'expertise et de l'accompagnement de deux **intervenants expérimentés**, alliant compétences en management et en communication.



### Vos intervenants



Florence  
DREAN



Edouard  
GACHENOT



- ✓ Vous accédez dès le début du parcours à la plateforme LMS ERYs pour **retrouver en 1 clic toutes les ressources** liées à la formation (Supports, outils, boîte à tips, vidéos)

Jusqu'au 31/12/2025

## OFFRE DE LANCEMENT

# 1990€HT

# ~~2490€HT~~

Contactez-nous :



[contact@erys.fr](mailto:contact@erys.fr)



01.84.20.29.03